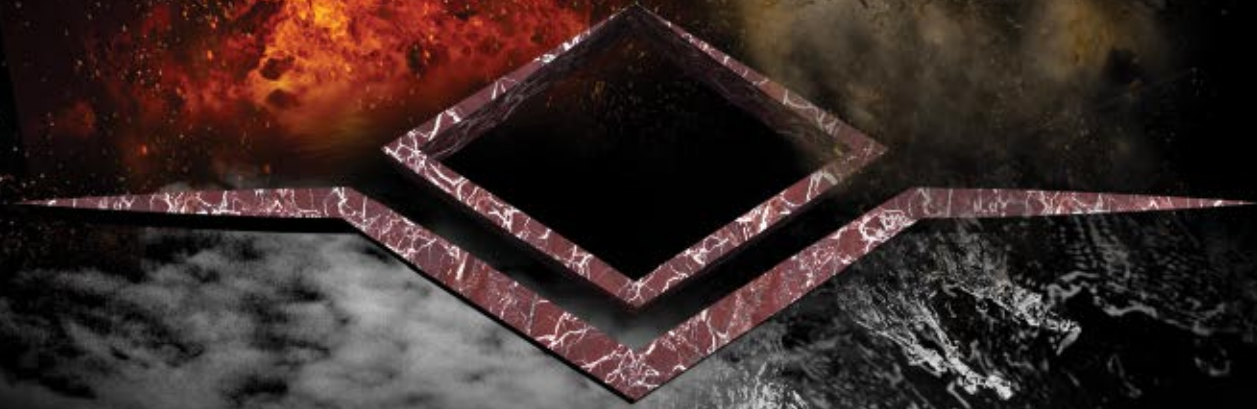


THE
HIDDEN POWER OF THE
NATURE
INSPIRES YOU
NOW




ALACAKAYA[®]
MARBLE

www.alacakaya.com

WE HAVE ALWAYS
AIMED TO INCREASE THE QUALITY.
WE SET OUT WITH THIS THOUGHT.
WE HAVE SOUGHT QUALITY FIRST AND FOLLOWED IT.

**WE LISTENED TO NATURE'S CLUES TO EXPLORE.
WE COULDN'T IGNORE THE BREATHTAKING BEAUTY OF NATURE.**

FOUR ELEMENTS OF NATURE; THIS IS HOW WE REACHED MARBLE,
THE MIRACULOUS GIFT OF NATURE, WITH

FIRE, WATER, EARTH, AIR.

BECAUSE WE COULD ONLY MAKE LIFE BETTER BY LISTENING
CAREFULLY TO THE STORY
TOLD BY EVERY ELEMENT IN OUR CORE.

THIS IS HOW WE LOOKED AT MARBLE, WHICH IS THE PLACE
WHERE FIRE, WATER, EARTH AND AIR INTERSECT AND WHICH IS THE
GIFT OF NATURE, FORMED BY THE ELEMENTS JUST AS IT IS IN
THE ESSENCE OF MAN.

WE TOOK IT FROM NATURE AND PRESENTED IT TO LIFE IN ITS MOST
ELEGANT AND POWERFUL FORM.

MARBLE WAS UNRIVALED IN NATURE, AND WE BECAME UNRIVALED WITH IT.
AND WITH THE THOUGHT OF THE FIRST DAY WE SET OUT; WE CONTINUE
TO MAKE HISTORY AND BRING GRACE AND STRENGTH TO LIFE.

**NATURE HAS
MORE TO TELL US,**

**AND WE HAVE MORE POWER,
GRACE, DURABILITY AND AESTHETICS AS A GIFT TO LIFE...**



ALACAKAYA®

MARBLE

Alacakaya Marble which has started factory operation in 1984, operates a manufacturing plant with technical team and equipment meeting all the necessities of our age by renewing itself. Botticino Royal being in the first place, after the success of Elazığ Vişne (Rosso Levanto) important steps have been taken about branding of all stones worldwide.

The 75% of the annual production capacity of 970.000 square meters is evaluated in foreign market and 25% in domestic market.

Alacakaya Marble Inc. mainly makes its most exportation to Far East and Middle East countries and Asia, Europe, South America, North America, Africa and Australia continents.

Besides manufacturing in standard measures, Alacakaya Marble also has the capacity of meeting all demands by manufacturing in specific measures.

Additionally; more value is added to marble by using special methods such as wearing, brushing and hammering, leather surface and acid application.

As we are Alacakaya Marble Inc., have the proper pride of promoting our sources. We gain by filling with admiration of marble 's historical adventure, on going for millions of years our appreciating implementations.

1984 yılında fabrika işletmeciliğine başlayan Alacakaya Mermer kendini sürekli yenileyerek günümüzde çağın tüm gereksinmelerini karşılayacak teknik ekip ve donanıma sahip bir tesise kavuşmuştur.

Elazığ Vişne (Rosso Levanto) ile yakalanan başarıdan sonra Botticino Royal başta olmak üzere tüm taşların dünyada markalaşması konusunda önemli adımlar atılmıştır. Yıllık 970.000 metrekare olan fabrika üretiminin % 75'i dış pazarda, % 25'lik bölümü ise iç pazarda değerlendirilmektedir.

Alacakaya Mermer A.Ş., büyük kısmı Uzak Doğu ve Orta Doğu başta olmak üzere; Asya, Avrupa, Güney Amerika, Kuzey Amerika, Afrika ve Avustralya Kıtası'na da ihracat yapmaktadır.

Alacakaya Mermer A.Ş. standart ölçülerde üretim yapmanın yanı sıra müşteri talepleri doğrultusunda proje bazlı özel üretim yapabilmektedir.

Ayrıca eskitme, fırçalama ve çekiçleme, asitle çökertme, deri yüzey, yakma gibi özel yöntemler uygulanarak mermere daha da fazla değer kazandırılmaktadır.

Alacakaya Mermer A.Ş. mermerin milyonlarca yıllık serüvenine duyduğumuz hayranlıkla, estetik ve değer kazandıran uygulamalarla sahip olduğumuz kaynakları dünyaya tanıtmamızın haklı gururunu yaşamaktadır. Aynı ruhla daha uzun yıllar sektöre hizmet verme isteği ve inancındayız.

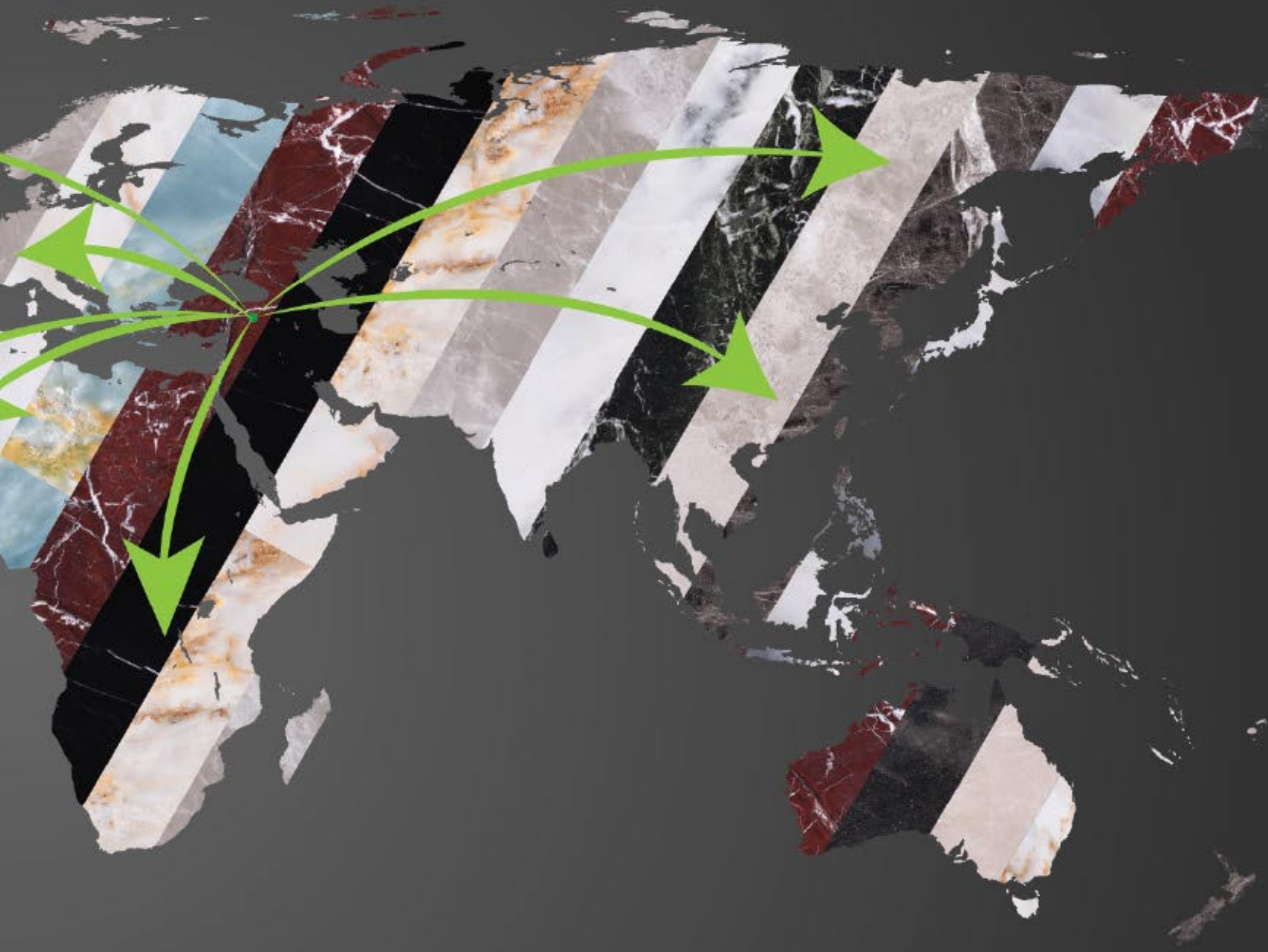




WE SPEAK TO YOU IN ALL LANGUAGES

Alacakaya Marble Inc., processing materials from different quarries in Elazığ, Kütahya, Karaman and Diyarbakır has made these marbles be used in projects in different parts of the world and has contributed significantly to Turkish marbles branding worldwide. It is also the main producer of Rosso Levanto which is in brisk demand in the world.

Elazığ, Kütahya, Karaman ve Diyarbakır'da bulunan çeşitli ocaklarından elde ettiği taşları kendi tesislerinde işleyen Alacakaya Mermer A.Ş., bu mermerlerin dünyanın çeşitli bölgelerindeki projelerde kullanılmasını sağlamış, dünya'da Türk Mermer çeşitlerinin markalaşmasına önemli katkıları olmuştur. Tüm Dünya'da büyük rağbet gören Rosso Levanto'nun (Elazığ Vişne) ana üreticisi durumundadır.




ALACAKAYA[®]
MARBLE

ENVIRONMENTAL POLICY ■



Environmental Management

Alacakaya Marble Incorporated Company continues to produce by acting with the awareness of environmentally sensitive and responsible mining. As one of Turkey's leading marble producers, it continues its activities in accordance with the principle of green nature. While carrying out these studies the fundamental principles are ;



To be sensitive and respectful to the environment,



To develop the environmental management system and its effects,



To work consciously and act sensitively on environmental management,



To make the least environmental impact during and after mining activities,



To be environmentally-responsible in accordance with the principles of the European Union

Environmental Policy

Since its establishment, Alacakaya Marble Incorporated Company has the principle of working in harmony with the environment in an environmentally friendly manner. With the movement of nature awareness, the company is getting environmental consultancy services with its own environmental engineers. Under this consultancy service, environmental and environmental studies are followed, reported and these report records are regularly archived. In addition, "Provincial Directorates of Environment and Urbanization" work in coordination within the framework of a certain program. Based on all these studies, environmental impact regulations are reported systematically and as a result, the necessary precautions are taken within the framework of the legislation. All studies are reported at least twice a year for an environment friendly and harmonious working order, and necessary precautions are taken sensitevely.

Çevre Politikası

Alacakaya Mermer A.Ş., kurulduğu günden itibaren çevreye duyarlı bir şekilde, çevre ile barışık çalışmayı ilke edinmiştir. Doğa bilincinin getirdiği hareketle, kendi bünyesinde bulunan çevre mühendisleri ile birlikte çevre danışmanlık hizmetleri almaktadır. Bu danışmanlık hizmeti altında, çevresel ve çevre ile ilgili çalışmalar izlenmekte, raporlanmakta ve rapor kayıtları düzenli olarak arşivlenmektedir. Bununla birlikte, belli bir program çerçevesinde koordineli olarak "Çevre ve Şehircilik İl Müdürlükleri" ile çalışılmaktadır. Yapılan tüm bu çalışmalara bağlı olarak çevresel etki düzenlemeleri sistemli olarak raporlanmakta ve bunun sonucunda da alınması gereken önlemler mevzuat çerçevesinde yerine getirilmektedir. Çevre ile barışık ve uyumlu bir çalışma düzeni için yılda en az iki defa tüm çalışmalar rapor edilerek gerekli önlemlerin alınması hassasiyetle sağlanmaktadır.



Çevre Yönetimi

Alacakaya Mermer A.Ş., çevreye duyarlı ve sorumlu madencilik bilinci ile hareket ederek üretim yapmaya devam etmektedir. Türkiye'nin önde gelen mermer üreticilerinden biri olarak yeşil doğa ilkesine bağlı halde çalışmalarını sürdürmektedir. Çalışmalarını yürütürken;



Çevreye duyarlı ve saygılı olmayı,



Çevre yönetim sistemi ve etkilerini geliştirmeyi,



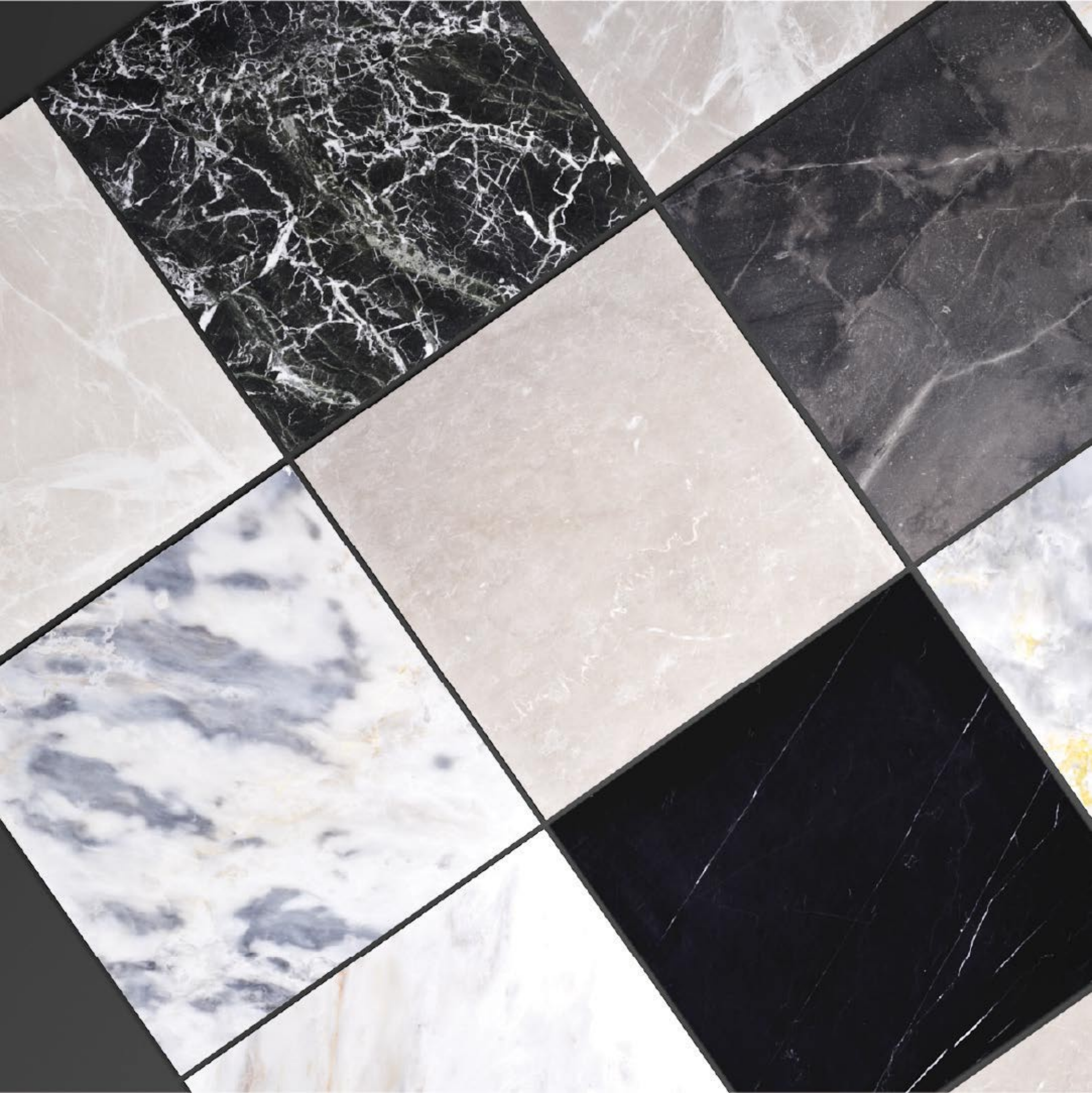
Çalışanların çevre yönetim konusunda bilinçli çalışmasını ve duyarlı davranmasını,



Madencilik faaliyetleri sırası ve sonrasında en az çevreye etki edilmesini sağlanmasını,



Avrupa Birliği ilkelerine göre çevreye duyarlı olmayı, ilke edinerek faaliyetlerini yürütmektedir.



OUR PRODUCTS


ALACAKAYA[®]
MARBLE





MARBLE
A GIFT
FROM THE
EARTH


ALACAKAYA[®]
MARBLE

BELLA



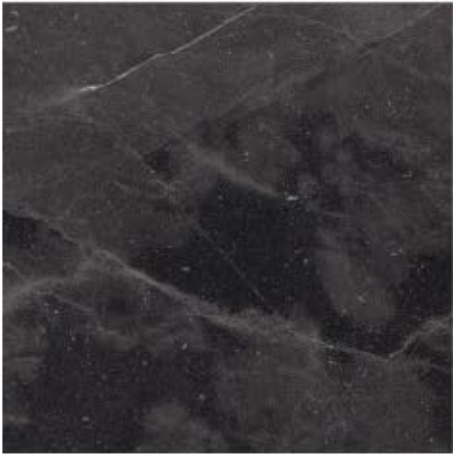


POWERFUL
AS FIRE

CAPPAODCIA / Kapadokya



MIDNIGHT



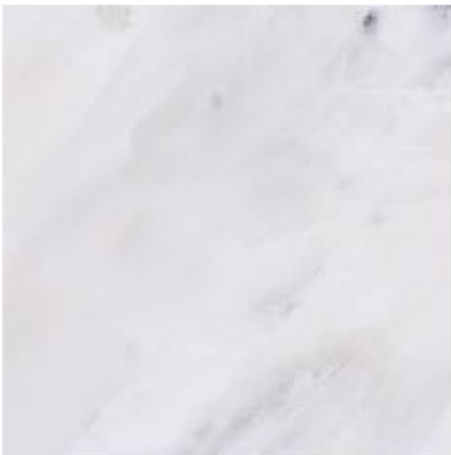


THE UNIQUE MIRACLE OF NATURE

MOUNT NEMRUT / Nemrut Dağı



WHITE PEARL



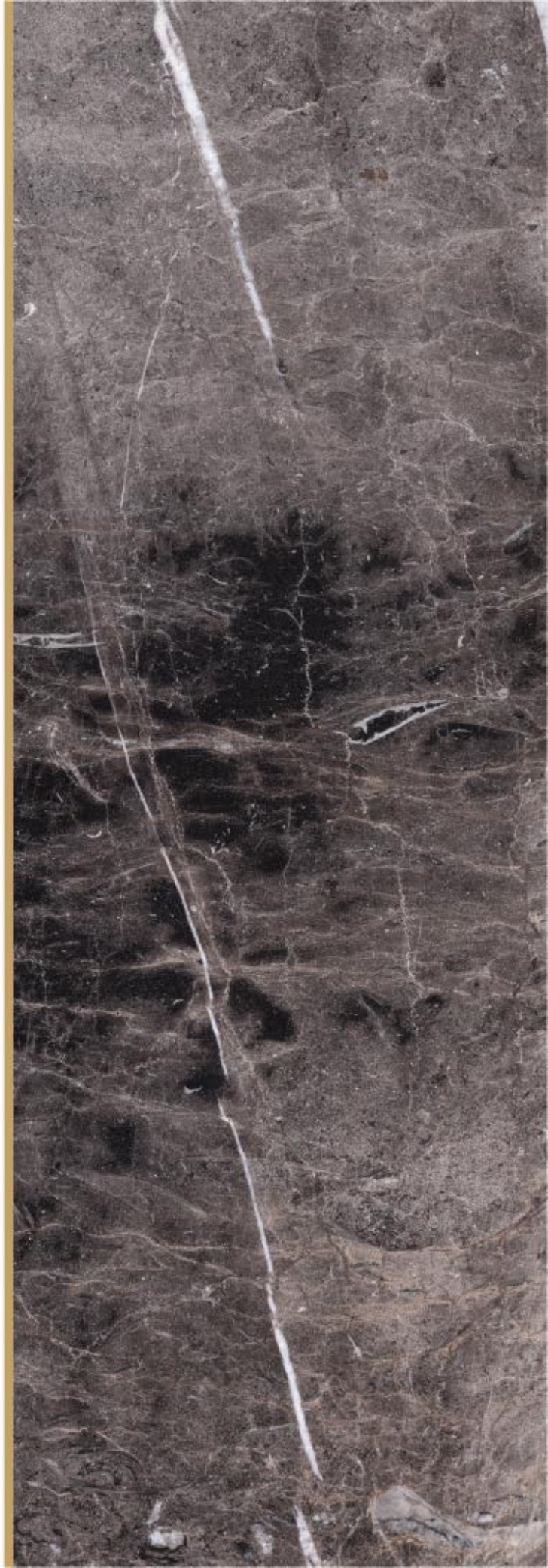
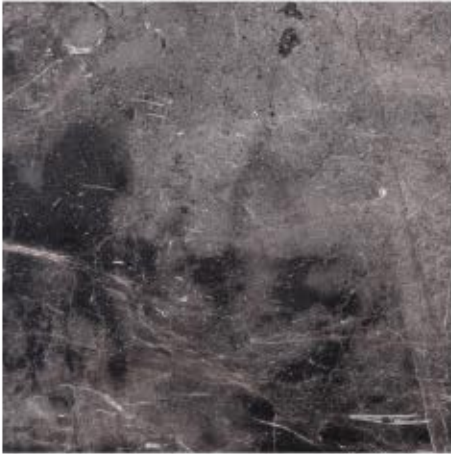


MAGNIFICENT LIKE NATURE

EPHESUS / Efes Antik Kenti


ALACAKAYA[®]
MARBLE

BLACK JACK

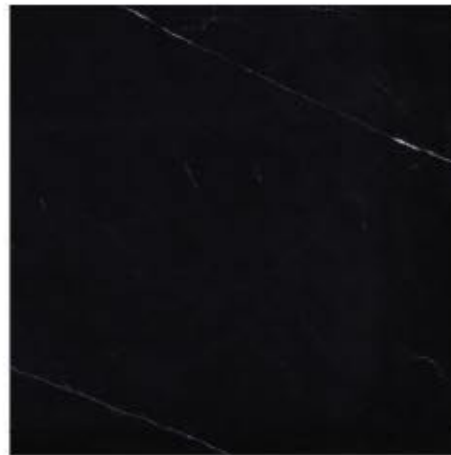




NOBLE
LIKE
NATURE



BLACK PEARL





**AS
GRACEFUL
AS
BREATHING**

ISHAK PASHA PALACE / İshak Paşa Sarayı



MILAN GREY CROSS





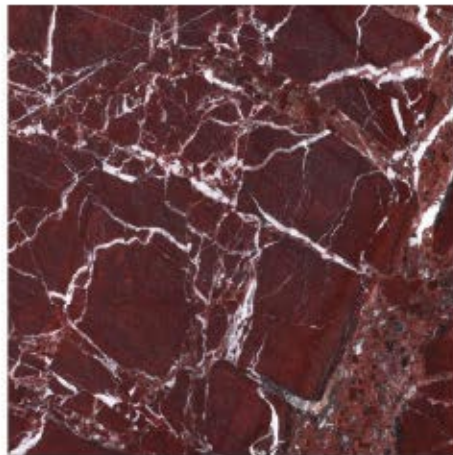
FINGERPOINT OF THE SOIL

HAGIA SPOHIA / Ayasofya Camii


ALACAKAYA[®]
MARBLE

ROSSO LEVANTO

ELAZIĞ VIŞNE





**THE
PERFECT
GIFT
OF EARTH**

MYRA / Mira Antik Kenti



CREAM KARAMAN





THE HIDDEN ORE OF THE WORLD

HARPUR CASTLE / Harput Kalesi



PEARL GREY





ALACAKAYA[®]
MARBLE







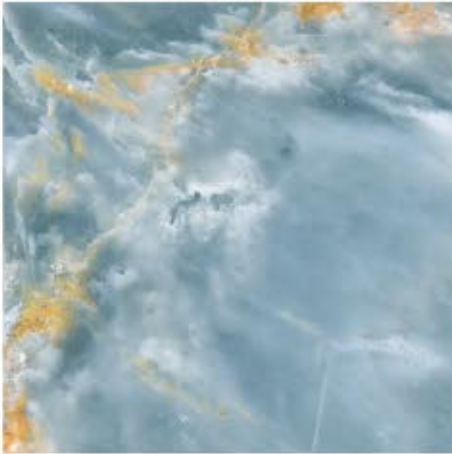
DEEP AND GLAMOROUS

AS THE SKY

HIERAPOLIS/ Pamukkale


ALACAKAYA[®]
MARBLE

CIELO





**PURE
LIKE
WATER**

DUDEN WATERFALL / Düden Şelalesi



PREMIUM GREY



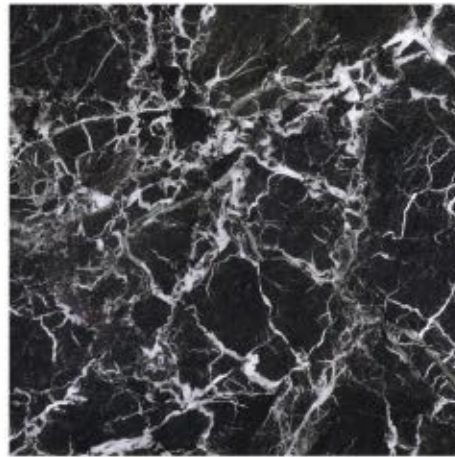
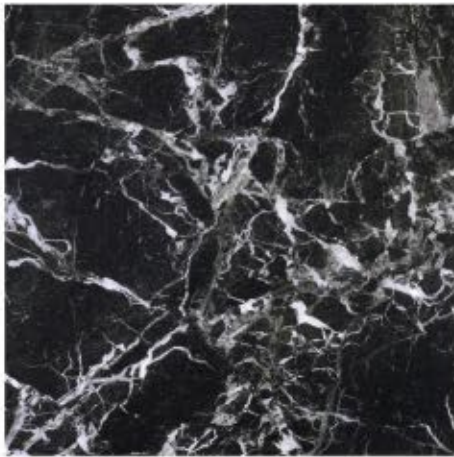
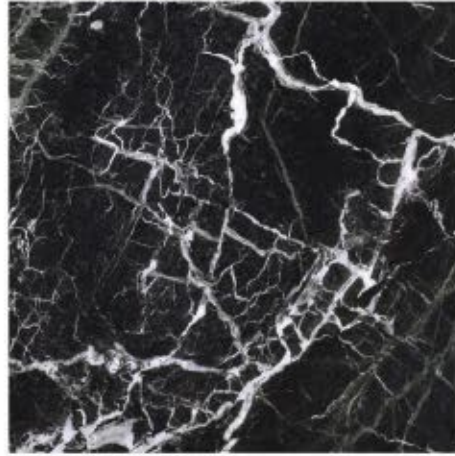
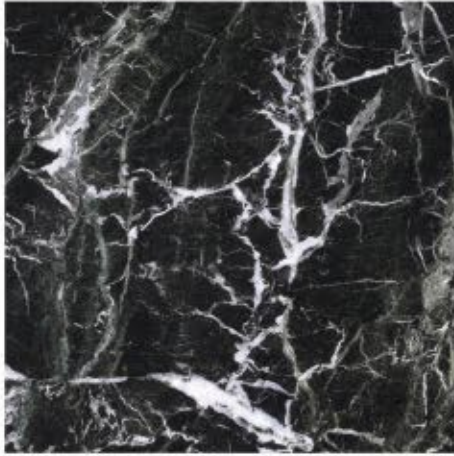


**PLAIN
LIKE
WATER**

PATARA / Patara



VERDE ANTICO

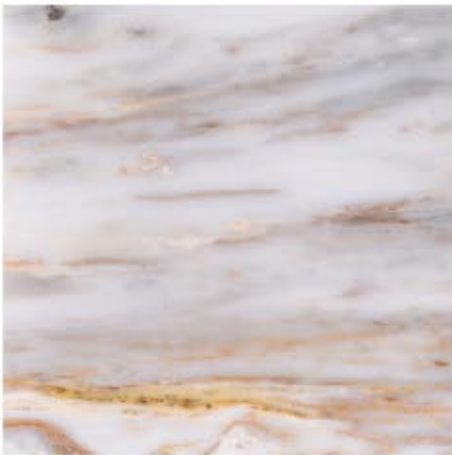




**A FLAMBOYANT
AND
EXUBERANT
TOUCH**



ALIENTO





SURROUNDS
OUR LIVES
LIKE AIR



MILAN GREY VEIN





OUR MARBLE QUARRIES


ALACAKAYA[®]
MARBLE





CREAM KARAMAN QUARRY

Our stope, located in Centre Town of Karaman province, around Özdemir village, has commenced production in 2011. Our stope is 35 km from Karaman city center and 290 km from Mersin Port. It has been calculated that the possible and probable reserve for our marble fields in this region is around 22.000.000 m³. It has the capacity to produce an average of 20,000 m³ per year. In line with the supply and demand, if necessary, the production possibilities can be increased, and it can be made as 40,000 m³.

Our light-colored beige stope stands out with its homogeneous nature in terms of its unique color and eye-catching natural pattern. It is a sought-after product in various projects with its texture and good polish retention. Some of the blocks produced are worked on our factory for processing, and some of them are sent to Mersin and Izmir ports to be exported to foreign countries.

Karaman ili, Merkez ilçesi, Özdemir köyü civarında bulunan ocağımız, 2011 yılında üretime açılmıştır. Ocağımız, Karaman il merkezine 35 km uzaklıkta olup, Mersin Liman'ına 290 km uzaklıktadır. Bu bölgede bulunan mermer sahalarımız için mümkün ve muhtemel rezervi 22.000.000 m³ civarında olduğu hesaplanmıştır. Yıllık ortalama 20.000 m³ üretim yapılmaya uygun kapasiteye sahiptir. Arz ve talep doğrultusunda gerekirse üretim imkanları artırılarak, 40.000 m³ olarak da yapılabilir.

Açık renkli bej ocağımız, kendine has renk ve göz alıcı doğal deseni bakımından homojen olma özelliğiyle dikkat çekmektedir. Dokusu ve iyi cila tutma özelliğiyle de çeşitli projelerde aranan bir üründür. Üretilen blokların bir kısmı işlenmek üzere fabrikamızda değerlendirilmekte, bir kısmı da dış ülkelere ihraç edilmek üzere Mersin ve Izmir limanlarına gönderilmektedir.



KÜTAHYA QUARRY

Kütahya Marble Quarry, located within Pınarcık village of Altıntaş district of Kütahya province, is 15 km from Altıntaş district, 75 km from Afyonkarahisar and 400 km from İzmir Port. Since the day it was included in the production program in 2021, marble production continues in our quarry. The possible and probable reserve of our quarry is thought to be around 9.000.000 m³. The operable reserve is around 900.000 m³.

Marbles known as Aliento, Cielo and Bella Stones are produced in our quarry. Each of these marbles holds polish very well. In addition, they are unique stones with their pattern structure and texture. Also known as Opium Candy, Bella Stones attract attention with their natural pattern resembling the sky. Like all our other stones, these stones stand out with their resistance to harsh conditions, their aesthetic and elegant appearance that appeals to different tastes, as well as their hygienic structure that prevents bacteria formation. Some of the marble blocks produced in our quarry are worked on in our factory to be used in various fields, and the other part is exported to the world, departing from İzmir Port.

Kütahya ili, Altıntaş ilçesi Pınarcık köyü dahilinde yer alan Kütahya Mermer Ocağı, Altıntaş ilçesine 15 km, Afyonkarahisar'a 75 km ve İzmir Limanı'na 400 km uzaklıktadır. 2021 yılında üretim programına alındığı günden itibaren, ocağımızda mermer üretimi devam etmektedir. Ocağımızın mümkün ve muhtemel rezervi 9.000.000 m³ civarında olduğu düşünülmektedir. İşletilebilir rezervi ise 900.000 m³ civarındadır.

Ocağımızda, Aliento, Cielo ve Bella Taşları olarak bilenen mermerler üretilmektedir. Bu mermerlerin her biri çok iyi cila tutar özelliğindedir. Ayrıca, desen yapısı ve dokusuyla emsali olmayan özel taşlardır. Afyon Şekeri olarak da bilinen Bella Taşları, gökyüzüne benzeyen doğal deseni ile ilgi çekmektedir. Diğer tüm taşlarımız gibi bu taşlarımız da zorlu şartlara karşı dayanıklılığı, farklı zevklere hitap eden estetik ve zarif görünümüne sahip olmalarının yanı sıra bakteri oluşumunu engelleyen hijyenik yapılarıyla öne çıkmaktadırlar. Ocağımızda üretilen mermer blokların bir kısmı çeşitli alanlarda değerlendirilmek üzere fabrikamızda işlenmekte ve diğer kısmı da İzmir Limanı'ndan yola çıkarak dünyaya ihraç edilmektedir.





ROSSO LEVANTO QUARRY

Our quarry, which is located in Elâziğ province, Alacakaya district, around Altıoluk village, is 80 km from Elazig province and 700 km from Mersin Port. It is the only active quarry since the establishment of the company. Since 1984, Elazig Vişne (Rosso Levanto) marble production continues. The annual block production capacity is around 10,000 m³. At the same time, rubble production is carried out in the field. The average rubble production is around 10,000 m³ per year. Possible and potential reserves are thought to be around 600,000 m³. Therefore, it has a wide spread.

With its indisputable beauty and unique color, it entered the world literature and made itself accepted. Our marble, the reserve of which is only in our quarry, is preferred in important places and various areas with its durable structure as well as its aesthetic appearance. It is thought that the world-famous Elazig Cherry (Rosso Levanto) should gain an identity as a semi-precious natural stone. While some of the blocks produced are worked on in our factory for processing, some of them are exported to the foreign market as raw material.

Elâziğ ili, Alacakaya ilçesi, Altıoluk köyü civarında bulunan ocağımız, Elâziğ iline 80 km ve Mersin Limanı'na 700 km uzaklıktadır. Şirketin kuruluşundan itibaren faaliyet gösteren tek ocaktır. 1984 yılından itibaren, Elâziğ Vişne (Rosso Levanto) mermer üretimi devam etmektedir. Yıllık blok üretim kapasitesi 10.000 m³ civarındadır. Sahada aynı zamanda moloz üretimi de yapılmaktadır. Ortalama moloz üretimi de yıllık 10.000 m³ civarında gerçekleştirilmektedir. Mümkün ve potansiyel rezervin 600.000 m³ civarında olduğu düşünülmektedir. Dolayısıyla geniş bir alanda yayılıma sahiptir.

Tartışılmaz güzelliği ve eşsiz rengi ile dünya literatürüne girmiş ve kendini kabul ettirmiştir. Rezervi yalnızca ocağımızda bulunan mermerimiz, estetik görünümü kadar dayanıklı yapısıyla da önemli mekanlarda ve çeşitli alanlarda tercih sebebi olmaktadır. Dünyaca üne sahip Elâziğ Vişne'nin (Rosso Levanto) yarı kıymetli doğal taş olarak kimlik kazanması gerektiği düşünülmektedir. Üretilen blokların bir kısmı işlenmek üzere fabrikamızda değerlendirilirken, bir kısmı da ham madde olarak dış pazara ihraç edilmektedir.





VERDE ANTICO QUARRY

Our quarry, which is located in Elazığ province, Alacakaya district, around Altıoluk village, is 80 km away from Elazığ province and 700 km away from Mersin Port. In our quarry, natural stone known as "Petroleum Green" has been produced since 1995. Its apparent reserve is around 100,000 m³. It is foreseen that possible and potential reserves are around 400,000 m³. An average of 5,000 m³ is produced.

It offers a perfect appearance with its texture and pattern structure. It has a wide usage area thanks to its unique color tone and features. While some of the blocks produced are worked on in our factory for processing, another part is sent to our export department to present to the world.

Elazığ ili, Alacakaya ilçesi, Altıoluk köyü civarında bulunan ocağımız, Elazığ iline 80 km ve Mersin Limanı'na 700 km uzaklıktadır. Ocağımızda, 1995 yılından bugüne kadar "Petrol Yeşili" olarak bilinen doğal taş üretilmektedir. Görünür rezervi yaklaşık 100.000 m³ civarındadır. Mümkün ve potansiyel rezervin de 400.000 m³ civarında olduğu ön görülmektedir. Ortalama 5.000 m³ üretim gerçekleştirilmektedir.

Dokusu ve desen yapısı ile mükemmel görünüm sunmaktadır. Benzersiz renk tonu ve özellikleri sayesinde geniş bir kullanım alanına sahiptir. Üretilen blokların bir kısmı işlenmek üzere fabrikamızda değerlendirilirken, diğer bir kısmı da dünyaya sunmak üzere ihracat departmanımıza gönderilir.

BLACK PEARL QUARRY

Our "Black Pearl" quarry, located in Diyarbakır province, Cüngüş district, is 185 km from our factory and 660 km from Mersin Port. Since 1990, marble production known as "Black Pearl" has been continuing in the quarry. The apparent reserve of our quarry has been calculated as approximately 500,000 m³. Possible and probable reserves are thought to be around 2,000,000 m³. It spreads over a wide area. Average annual production is around 3000 m³. It is among the sought after marbles with its natural structure and noble color. In addition to these features, it holds polish very well. Some of the blocks produced are worked on in our factory for processing, and some of them are opened up to the world from Mersin Port to be sold for export.

Diyarbakır ili, Çüngüş ilçesinde bulunan "Siyah İnci" ocağımız fabrikamıza 185 km ve Mersin Limanı'na 660 km uzaklıktadır. 1990 yılından itibaren ocakta "Siyah İnci" olarak bilinen mermer üretimi devam etmektedir. Ocağımızın, görünür rezervi yaklaşık olarak 500.000 m³ hesaplanmıştır. Mümkün ve muhtemel rezervi ise 2.000.000 m³ civarında olduğu düşünülmektedir. Geniş bir alana yayılım gösterir. Ortalama 3000 m³ civarında yıllık üretim yapılmaktadır. Doğal yapısı ve sahip olduğu asil rengi ile aranan mermerler arasındadır. Bu özelliklerinin yanı sıra çok iyi cila almaktadır. Üretilen blokların bir kısmı işlenmek üzere fabrikamızda değerlendirilmekte, bir kısmı da ihracata satılmak üzere Mersin Limanı'ndan dünyaya açılmaktadır.



ALACAKAYA[®] MARBLE



Alacakaya Marble Inc which is one of the great and powerful brands of Natural Stone Sector, has 25 yearly experience in Anatolia, the cradle of civilization.

The company was established by Yavuz Arslan and Cemil Yasli in 1984. It has adopted a management style which is open for innovation. Production with high quality which is developed day by day and unconditional customer satisfaction are accepted as basic principles.

In Elazig Industrial Zone Alacakaya Marble has been going on its production with its factory which has the latest technological machineries. It occupies 8000 m2 closed and totaly 23.000 m2 areas. It is an important employer in its region with its yearly block capacity of over 100.000 m3 and 500 employees.

Uygarlığın beşiği olarak kabul edilen Anadolu'nun, Doğal Taş Sektöründeki güçlü markalarından biri olan Alacakaya Mermer A.Ş. sektöründe yarım yüzyıla yakın bir deneyime sahiptir.

1967 yılında, sonradan Rosso Levanto olarak adlandırılan mermerin keşfi ile sektöre adım atmıştır.1984 yılında Yavuz Arslan ve Cemil Yaşlı önderliğinde kurulan şirket yeniliklere açık ve paylaşımcı yönetim anlayışı, günden güne geliştirilen kaliteli üretim mantığı ve koşulsuz müşteri memnuniyetini temel ilkeleri olarak benimsemiştir.

Alacakaya Mermer A.Ş., Elazığ Organize Sanayi Bölgesi'nde 8.000 m2'si kapalı olmak üzere toplam 23.000 m2 alana yayılan fabrikasında en son teknolojiye sahip makina parkıyla üretimine devam etmektedir.Yıllık ortalama 100.000 metreküp blok kapasitesi ile 500 civarında personeliyle bölge için önemli bir istihdam sağlayıcısı konumdadır.







OUR REFERENCES

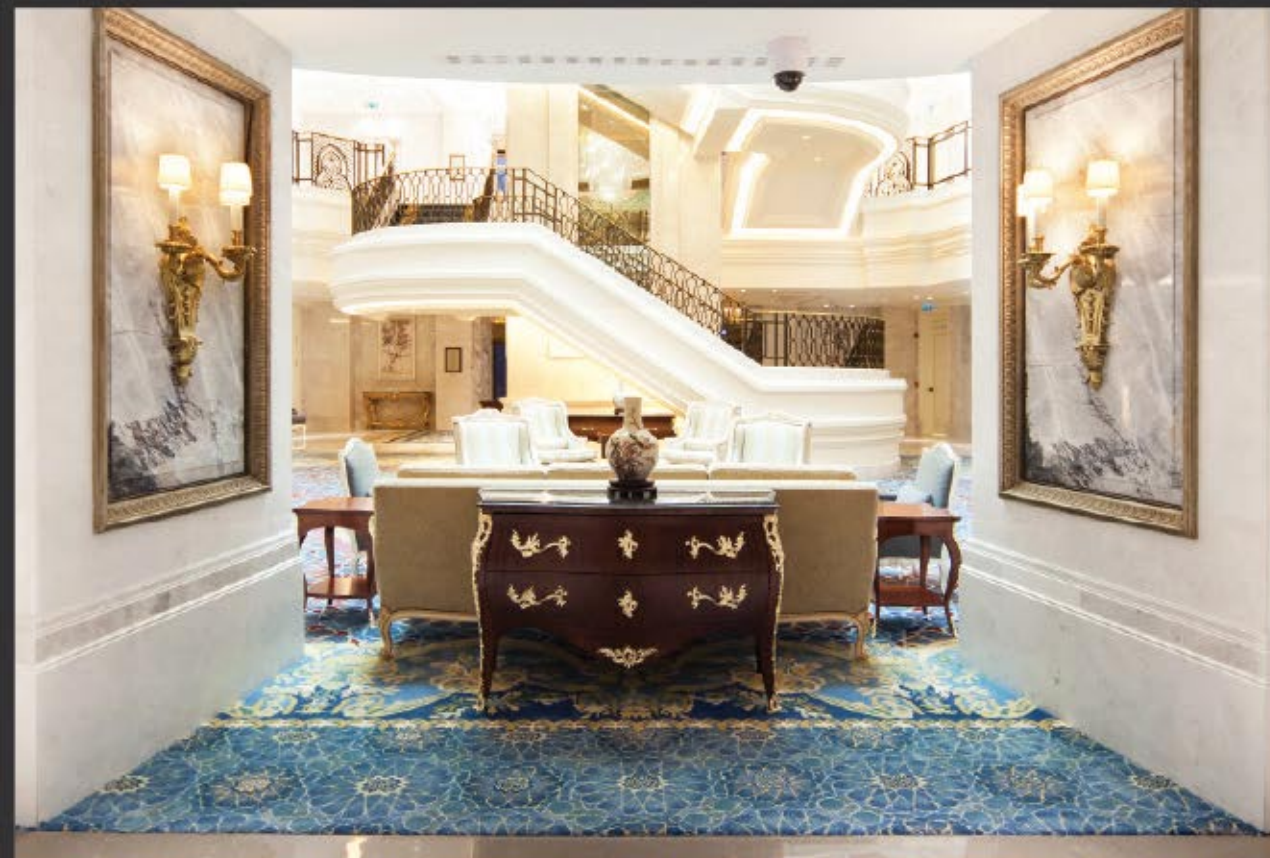

ALAKAKAYA[®]
MARBLE



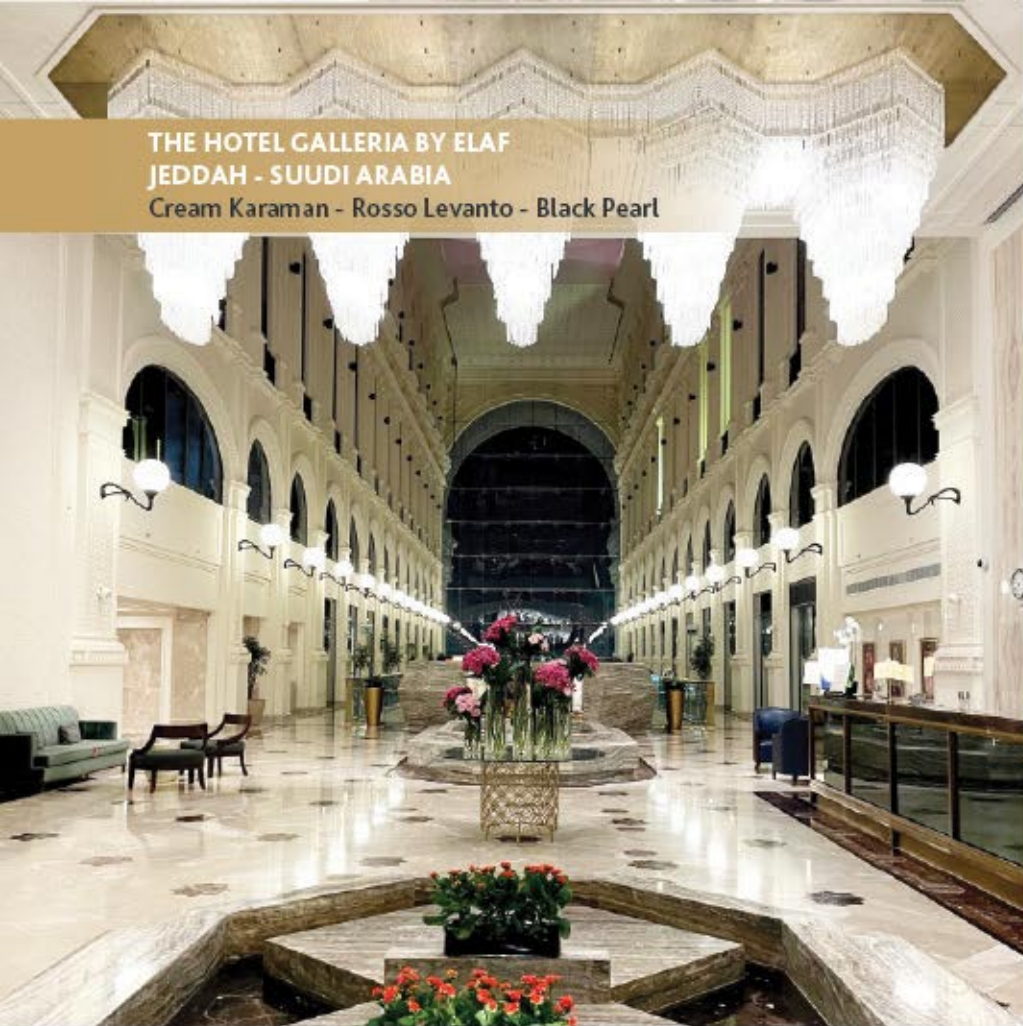
THE GALATA ISTANBUL HOTEL - MGALLERY
ISTANBUL - TURKEY
Verde Antico - Cream Karaman - Rosso Levanto



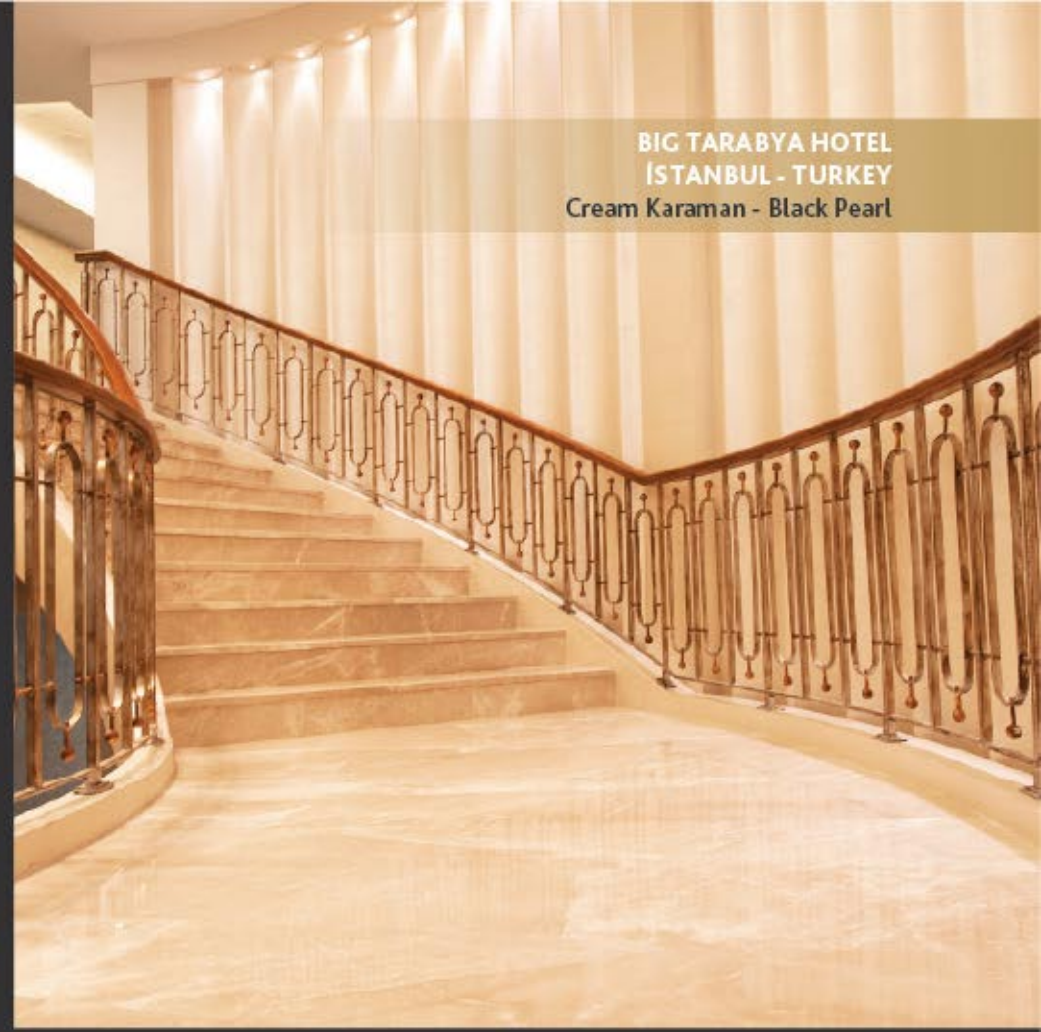
SHANGRI-LA BOSPHORUS HOTEL
ISTANBUL - TURKEY
Cream Karaman



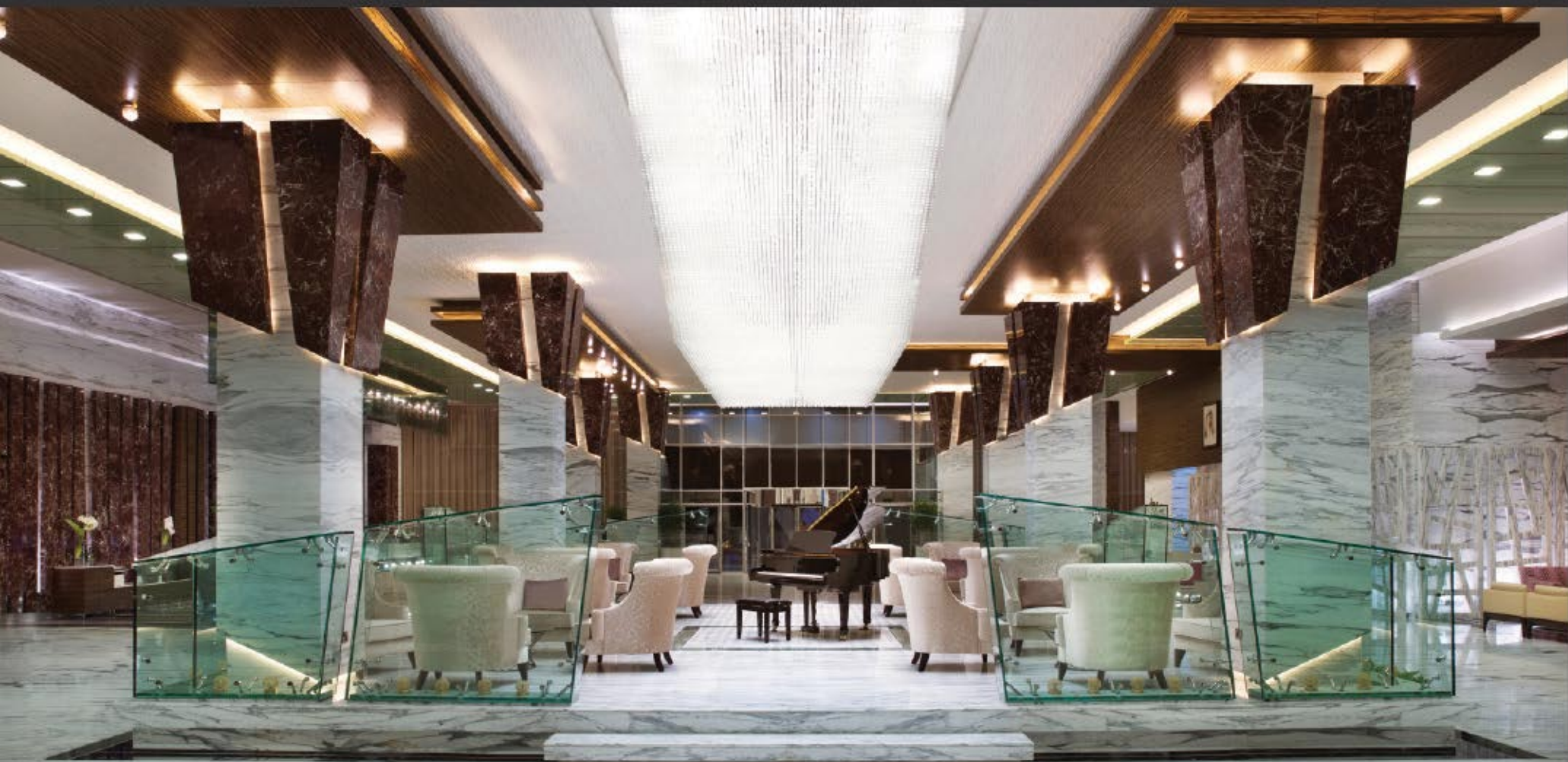
THE HOTEL GALLERIA BY ELAF
JEDDAH - SUUDI ARABIA
Cream Karaman - Rosso Levanto - Black Pearl



BIG TARABYA HOTEL
İSTANBUL - TURKEY
Cream Karaman - Black Pearl



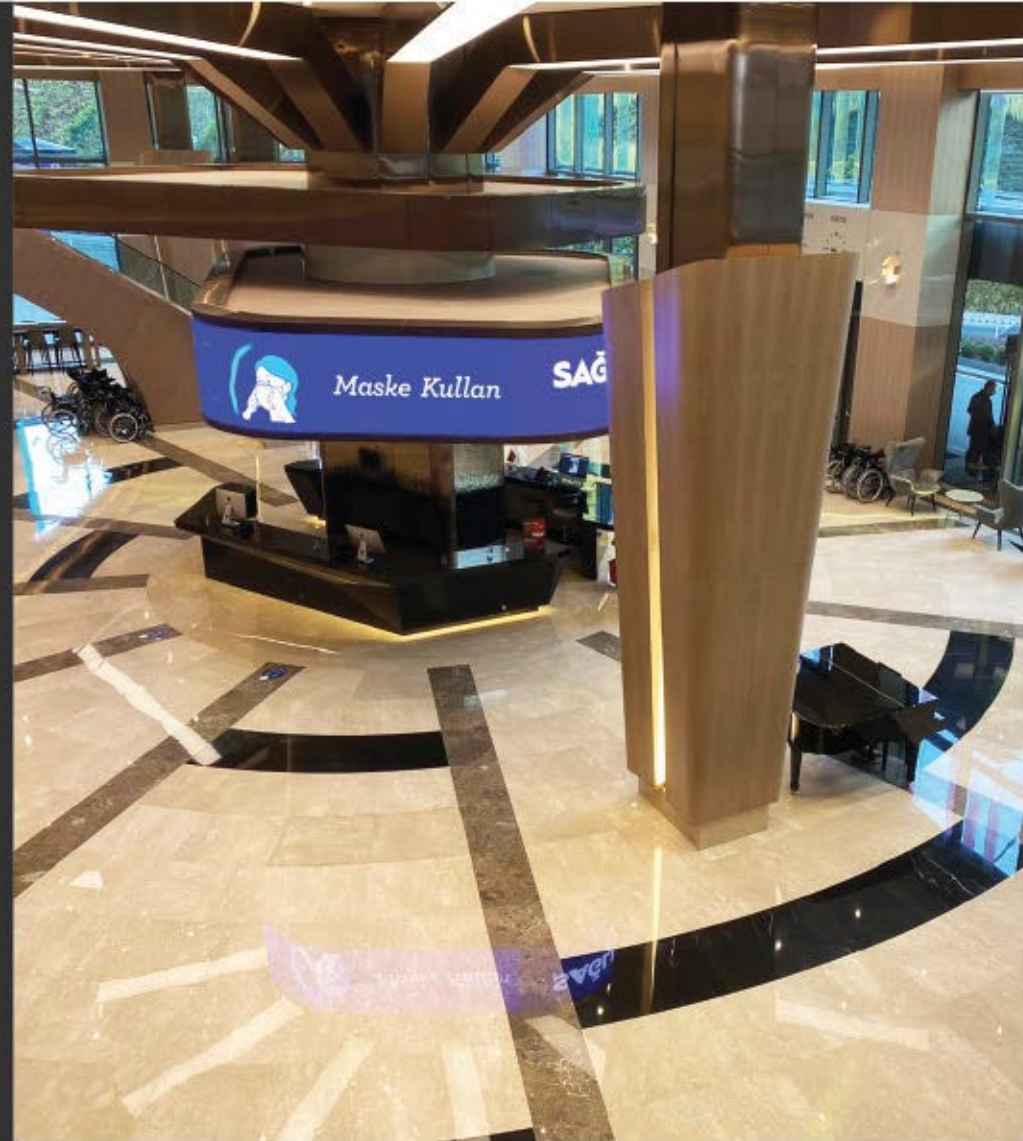
ATANA HOTEL
DUBAI - UNITED ARAB EMIRATES
Rosso Levanto



RITZ CARLTON JAKARTA
JAKARTA - ENDONEZIYA
Rosso Levanto



ACIBADEM MASLAK HOSPITAL
İSTANBUL - TURKEY
Black Pearl - Botticino Royal



KAABA
MECCA - SAUDI ARABIA
Rosso Levanto



TEKFEN RESIDENCE
ISTANBUL - TURKEY
Black Pearl - Milan Grey





SOME OF OUR PROJECTS

BAZI PROJELERİMİZ

IN TURKEY

ADDRESS HOTEL EMAAR
MANDARIN ORIENTAL KURUÇEŞME
MIRACLE RESORT HOTEL
MANDARIN RESIDENCE BODRUM
THE GRAND TARABYA
İSTANBUL SAPPHIRE RESIDENCE
ACIBADEM HOSPITAL MASLAK
TEKFEN RESIDENCE
PERA PALACE
BELEK TITANIC HOTEL
GREENPARK HOTEL
İSTANBUL HAVALİMANI (YENİ)
NUSR-ET GALATAPORT
RAMADA ALTIN KAYISI
SAVOY RESIDENCE
AVCILAR HILTON
WHYNDHAM
BAYRAMPAŞA TITANIC OTEL
MARRIOT HOTEL
TURGUT REİS SWISS BEACH OTEL BODRUM
ONALTI DOKUZ RESIDENCE
EMSEY HASTANESİ
ARMANI RESIDENCE
TAKSİM DİVAN OTEL
SHERATON HOTEL
TOPKAPI MERCURE(ÜRANÖS) HOTEL
REGES A LUXURY COLLECTION RESORT&SPA
LE CHİC BODRUM
JW MARRIOT BOSPHORUS KARAKÖY
EMAAR SQUARE
YEŞİLYAKA KORU (MESA MESKEN)
YEŞİLYAKA SU (MESA MESKEN)
STARBUCKS
SAAT & SAAT
BÜYÜKYALI ZEYTİNBURNU
MILLENIUM GOLDEN HORN HOTEL
MEMORIAL HOSPITAL
PANORA AVM
VIVALDI HOTEL
TEPE PRIME CAFE
ARMADA KITCHENNETE CAFE
MARDAN PALACE HOTEL
HILTON
RIXOS GRAND
RIXOS GRAND
SWISS HOTEL
THE PLAZA HOTEL
SUNRISE PARK RESORT
CK HOTEL FARABI
LE JARDIN RESORT
THE PRESIDENTIAL MANSION OF TURKEY
REPUBLIC OF TURKEY PRIME MINISTER
THE PRIME MINISTRY FOR FOREIGN TRADES TURKEY
REPUBLIC OF TURKEY MINISTRY OF FOREGEIN AFFAIRS
KOCAELİ UNIVERSITY FACULTY OF MEDICINE
PELIKAN HILL RESIDENCE
BELLEU'VE RESIDENCE
TEKFEN TOWER
FOREST PARK HOMES
ONE NEXT VILLAS
MEMORIAL OKMEYDANI HOSPITAL
ERDOBA ELEGANCE HOTEL
GRAND SAROĞLU HOTEL
DIVAN HOTEL
EDITION HOTEL
MARRIOT HOTEL
MARINE LIFE RESIDENCE
HILLM PARK RESIDENCE
KORU FLORYA
DENİZBANK
HALIKARNAS
HYATT REGENCY
ADNAN MENDERES HAVALİMANI
ATATURK HAVALİMANI
ESENBOĞA HAVALİMANI
ARMAĞAN NIŞANTAŞI

İSTANBUL
İSTANBUL
ANTALYA
MUĞLA
İSTANBUL
İSTANBUL
İSTANBUL
İSTANBUL
İSTANBUL
ANTALYA
ANKARA
İSTANBUL
İSTANBUL
MALATYA
İSTANBUL
İSTANBUL
İSTANBUL
ANKARA
MUĞLA
İSTANBUL
İSTANBUL
İSTANBUL
İSTANBUL
ADANA
İSTANBUL
CEŞME
BODRUM
İSTANBUL
İSTANBUL
İSTANBUL
İSTANBUL
TÜM TÜRKİYE
TÜM TÜRKİYE
İSTANBUL
İSTANBUL
İSTANBUL
ANKARA
ANKARA
ANKARA
ANKARA
ANTALYA
ANKARA
ANKARA
ANTALYA
İSTANBUL
İSTANBUL
ANTALYA
ANKARA
ANTALYA
ANKARA
ANKARA
ANKARA
ANKARA
ANKARA
KOCAELİ
İSTANBUL
İSTANBUL
İSTANBUL
MERSİN
İSTANBUL
İSTANBUL
MARDİN
TUNCELİ
İSTANBUL
İSTANBUL
ANKARA
İSTANBUL
İSTANBUL
İSTANBUL
İSTANBUL
MUĞLA
İSTANBUL
İZMİR
İSTANBUL
ANKARA
İSTANBUL

IN ABROAD

THE HOTEL GALLERIA BY ELAF
ATANA HOTEL DUBAI
RITZ CARLTON HOTEL JAKARTA
NECEF CULTURE CENTER
WORLD OF ASTORIA
SAHIL PARK BIR BUCUK
ROSVIL RESIDENCE
KATEJ HOLIDAYT VILLAGE
MONDY VILLAS
NEM LIFE RESIDENCE
AZERBAIJAN CULTURE CENTER
SARY CISTERN
PARK BAKU
ABU RESIDENCE
GENCE AIRPORT
BAKU AIRPORT
USA SENATE
SHERATON URUMQI HOTEL
THE GRAND HYATT HOTEL DUBAI
HILTON-SHANGHAI
ATLANIS THE PALM
THE EXCELSIOR HOTEL BAKU
FOUR SEASONS HOTEL
ALBERTINA PALACE WIEN HOTEL
ARC OTEL BERLIN
ARC OTEL HAMBURG
ARC OTEL STUTTGART
ARC OTEL
HOTEL MARINA
GOVERNERSHIP OF ARBIL
CONTEMPARRY RESORT
NEAR EAST UNIVERSITY HOSPITALNORTH
ASHKABAD YIMPAS SHOPPING CENTER
ROSE VILLE RESIDENCE BAKU
CRATOS HOTEL
ESTAR SHERATON
SHERATON HOTEL
RITZ CARLTON HOTEL ABU DHABI
EVENTI HOTEL NEWYORK
AL AIN MALL
ETIHAD TOWER
ZAMZAM HILLS HOTEL MECCA
ETH LEE ZURICH
MINISTRY OF INTERIOR
KAABA-MASA'A MECCA
EASTREN MANGROVE
GHAFAR VILLA COMPLEX MAIN VILLA
SUN&SKI; TOWERS
MIRAMAR RESORT
ANANTARA HOTEL ABU DHABI
AL GHURAIR RAYHAAB HOTEL BY ROTANA
SHANGRI LA HOTEL
SAINT MARRY'S SCHOOL ABU DHABI
WALDORF ASTORIA HOTEL DUBAI
DOLCE AND GABBANA
STARBUCKS JEDDAH
NUSR-ET RIYADH
VOCO BONNINGTON DUBAI
SHERATON SHANGHAI CHONGMING
FENDI PRIVATE SUITES
CASABLANCA GRAND HOTEL

SAUDI ARABIA
UAE
INDONESIA
IRAQ
ISRAEL
ALL OVER THE WORLD
AZERBAIJAN
AZERBAIJAN
TURKMENISTAN
AZERBAIJAN
AZERBAIJAN
AZERBAIJAN
AZERBAIJAN
AZERBAIJAN
AZERBAIJAN
USA
CHINA
UAE
CHINA
UAE
AZERBAIJAN
ATLANTA-USA
AUSTRIA
GERMANY
GERMANY
GERMANY
AUSTRIA
HUNGARY
IRAQ
USA
CYPRUS
TURKMENISTAN
AZERBAIJAN
CYPRUS
IRAQ
IRAQ
UAE
USA
UAE
UAE
SAUDI ARABIA
SWITZERLAND
QATAR
SAUDI ARABIA
UAE
BAHRAIN
UAE
UAE
UAE
QATAR
UAE
UAE
SOUTH AFRICA
SAUDI ARABIA
SAUDI ARABIA
UAE
CHINA
ITALY
SAUDI ARABIA

	BLACK PEARL QUARRY	ROSSO LEVANTO QUARRY	KARAMAN QUARRY	VERDE ANTICO QUARRY	KUTAHYA QUARRY
	BLACK PEARL MIDNIGHT BLACK JACK	ROSSO LEVANTO	MILAN GREY CROSS CREAM KARAMAN PEARL GREY PREMIUM GREY MILAN GREY WAIN	VERDE ANTICO	CIELO WHITE PEARL ALIENTO BELLA
ROCK PROPERTIES Kayaç Özellikleri					
EFFECTIVE POROSITY Açık Gözeneklilik (%)	0,2	2,6	0,4	1,7	0,3
WATER ABSORPTION BY WEIGHT Ağırlıkça Su Emme (%)	0,16	1,3	17	0,8	-
BÖHME ABRASION RESITANCE Açınma Direnci (Böhme Açındırma Testi)	13,5	22,2	11,1	-	-
VOID RATIO Boşluk Oranı (%)	0,51	-	-	-	-
POLISHING CAPABILITY Cila Alma Yeteneği	CİLA ALIYOR	CİLA ALIYOR	CİLA ALIYOR	CİLA ALIYOR	CİLA ALIYOR
TENSILE STRENGTH Çekme Dayanımı (MPa)	13,77	-	-	-	-
IMPACT STRENGTH Darbe Dayanımı (MPa)	5,75	24,3	97,3	-	82
DETERMINATION OF RESISTANCE TO VERTICAL ABRASION Dikey Açındırma Direnci Tayini (mm)	17	-	-	17	-
FILL PERCENTAGE Doluluk Oranı (%)	98,3	95,3	99,6	96,4	-
BENDING UNDER DENSE LOAD BEFORE FREEZE Don Öncesi Yoğun Yük Altında Bükülme	5,4	4,26	12,6	7,1	17,4
FREEZE THAW CYCLE DURABILITY Donma Çözünme Çevirim Dayanımı (Mpa)	122,3	-	-	-	143
FLEXURAL STRENGTH Eğilme Dayanımı (Mpa)	19,79	7,69	-	-	-
APPARENT DENSITY Görünür Yoğunluk (kg/m ³)	2695	2620	2741	2600	2705
WATER ABSORPTION BY VOLUME Hacimce Su Emme (%)	0,43	0,91	-	-	-
ABSORPTION TEST IN BOILING WATER Kaynar Suda Emme Deneyi	HACİMCE %0,1	HACİMCE %0,1	HACİMCE %0,4	HACİMCE %0,5	HACİMCE %0,5
ABSORPTION TEST IN BOILING WATER Kaynar Suda Emme Deneyi	KÜTLECE %0,4	KÜTLECE %0,4	KÜTLECE %0,1	KÜTLECE %0,2	KÜTLECE %0,2
SIDE CORNER CUTTABILITY Kenar Köşe Kesilmesi	GOOD	GOOD	GOOD	GOOD	GOOD
DETERMINATION OF THE COEFFICIENT OF WATER ABSORPTION DUE TO CAPILLARY EFFECT Kılcal Etkiye Bağlı Su Emme Kat Sayısının Tayini (g/m ²)	0,184	1,407	0,303	1,006	0,1
DETERMINATION OF SLIP RESISTANCE WITH PENDULUM TEST (DRY) Pandül Deney Donanımıyla Kayma Direnci Tayini (Srv Kuru)	41	40	47	41	-
DETERMINATION OF SLIP RESISTANCE WITH PENDULUM TEST (WET) Pandül Deney Donanımıyla Kayma Direnci Tayini (Srv Yağ)	8	8	4	7	5
SLAB PRODUCTIVITY Plaka Verme Durumu	GOOD	GOOD	GOOD	GOOD	GOOD
POROSITY Porozite (%)	0,5	-	0,5	-	-
RADIOACTIVITY Radyoaktivite	SD21000991 NOLU RAPORA GÖRE SAKINCA YOKTUR	TURKAK 5307 NOLU RAPORA GÖRE SAKINCA YOKTUR	TURKAK 5307 NOLU RAPORA GÖRE SAKINCA YOKTUR	TURKAK 5307 NOLU RAPORA GÖRE SAKINCA YOKTUR	RAPORA GÖRE SAKINCA YOKTUR
FLEXURAL STRENGTH UNDER CONSTANT MOMENT Sabit Moment Altında Eğilme Dayanımı (MPa)	11,88	6,5	10,3	3,4	12,3
HARDNESS (MOHS SCALE) Sertlik (Mohs)	4	4	5	-	-
UNIAXIAL COMPRESSIVE STRENGTH Tek Eksenli Basınç Dayanımı (MPa)	124,06	146	260	175	143
DETERMINATION OF RESISTANCE TO ABRASION DUE TO THERMAL SHOCK Termal Şok Etkisiyle Yıpranmaya Direnci Tayini	0,02	-	-	0,03	-
TOTAL POROSITY Toplam Gözeneklilik (%)	1,4	4,7	0,9	3,6	0,8
DENSITY Yoğunluk (g/cm ³)	2,7	2690	2,74	2,7	2,73



**ALACAKAYA
MERMER & MADEN İŞL. SAN. TİC. A.Ş.**

Organize Sanayi Bölgesi 5. Yol 23280 Yazıkonak - Elazığ / Türkiye
Tel: +90 424 255 12 60(pbx) Fax: +90 424 255 12 64

www.alacakaya.com